

## **Montageanleitung und Sicherheitshinweise**



### **Austauschpedale**

für

**Indian Scout Bobber ab Modell 2018**

**Indian FTR 1200 ab Modell 2019**

**Indian Springfield ab Modell 2017**

**Indian Chief ab Modell 2021**



## Achtung



### Wichtige Sicherheitshinweise:

- Arbeiten an Motorrädern stellen ein Sicherheitsrisiko dar. Manche Arbeiten dürfen nur von entsprechend qualifizierten Personen durchgeführt werden. Fehlerhafte Arbeiten können schwerwiegende Folgen haben und eventuell Leben und Gesundheit gefährden. Führen Sie Montagearbeiten nur durch, wenn Sie dafür qualifiziert sind und über ein offizielles Werkstatthandbuch sowie alle relevanten Servicemitteilungen verfügen. Anderenfalls raten wir dringend zur Montage, mindestens aber zur Kontrolle des Anbaus, in einer Fachwerkstatt.
- Bei der Montage, Demontage und dem Anzugsdrehmoment von originalen Teilen immer gemäß Werkstatthandbuch vorgehen.
- Alle Schrauben müssen mit Schraubensicherungsmittel befestigt werden. Wir empfehlen dies aber erst nach der kompletten Montage.
- Es liegt in Ihrer Verantwortung, das Produkt regelmäßig zu überprüfen und festzustellen, ob Service oder Ersatz notwendig sind.
- Bedenken Sie bitte, dass manche Produkte sicherheitsrelevante Bauteile Ihres Fahrzeugs sind. Kontrollieren Sie nach einem Sturz oder Aufprall das Produkt und tauschen Sie es beim geringsten Anzeichen einer Beschädigung komplett aus.
- Manche Produkte sind eintragungspflichtig.
- Diese Produkte sind für ein Serienfahrzeug entwickelt. ABM® Fahrzeugtechnik GmbH übernimmt keinerlei Haftung oder Garantie für jedwede Schäden, die aus der Kombination mit anderem von ABM nicht geprüften Zubehör, in Folge eines unsachgemäßen Einbaus oder aus mangelnder Wartung entstehen.
- Bremsflüssigkeit kann lackierte Oberflächen und Verkleidungen beschädigen. Alle Flächen mit geeigneten Mitteln vor Beschädigungen schützen.
- Bedenken Sie bitte, dass der Ausgleichsbehälter ein sicherheitsrelevantes Bauteil Ihres Fahrzeugs ist. Kontrollieren Sie nach einem Sturz oder Aufprall den Behälter und tauschen Sie diesen beim geringsten Anzeichen einer Beschädigung unverzüglich komplett aus.
- Die Sicherheitshinweise und die Montageanleitung vollständig und sorgfältig durchlesen.
- Bei den nachfolgenden Arbeiten kann ein unsicher aufgestelltes Motorrad umfallen. Deshalb darauf achten, dass das Motorrad auf festem, geradem Untergrund steht und gegen Umfallen und Wegrollen gesichert wird.
- Halten Sie Kinder und Haustiere vom Arbeitsbereich fern.
- Schützen Sie demontierte Bauteile vor Beschädigung.
- Beim Demontieren von Einzelteilen darauf achten, mit welchen Schrauben diese befestigt sind. Diese Bauteile und Schrauben aufbewahren und, wenn nichts anderes angegeben ist, beim Zusammenbau entsprechend wieder verwenden.
- Die Raste ist für den Versand nur vormontiert. Bei der Montage alle Schrauben auf festen Sitz kontrollieren.



**Springfield ab Modell 2017**



**Scout Bobber ab Modell 2018**

**Chief ab Modell 2021**



**FTR 1200 ab Modell 2019**

## Montage der Pedale:



### Indian Scout Bobber Indian Chief

Die originalen Pedale entfernen.

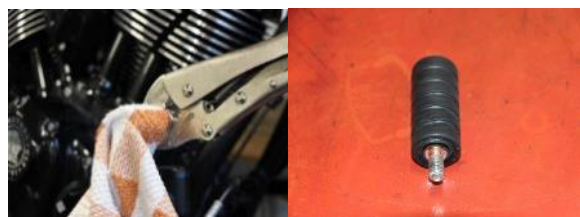
Dazu den Gummi leicht anheben und mit Fett oder Öl besprühen. Jetzt den Gummi bis zu der Schlüsselfläche abziehen.

Pedal mit einem Gabelschlüssel demontieren (gegebenenfalls zuvor etwas erwärmen).



### Indian Springfield

Den Brems- und Schalthebel an der Gewindeseite erwärmen.



Das Pedal mit einem Lappen schützen.

Mit einer Zange, direkt am Gummi, das Pedal raus drehen.



### FTR 1200

Den Brems- und Schalthebel von innen abschrauben.

### Alle Modelle:

- Die Austauschpedale mit den beiliegenden Schrauben (Schnorr-Sicherungen und Distanzrollen) an den Brems- bzw. Schalthebel mit Schraubensicherungsmittel befestigen (5 Nm).
- Nach Abschluss der Arbeiten sind alle Komponenten und Schrauben auf festen Sitz zu prüfen. Testen Sie die Funktion der Bremsanlage. Ebenso ist die Funktion der Kupplung zu überprüfen.
- Danach ist eine Probefahrt durchzuführen! Nach beendeter Probefahrt sind wieder alle Komponenten und Schrauben auf festen Sitz und Funktion zu prüfen.