



**Montageanleitung und Sicherheitshinweise**

## **Bugspoiler**



**Indian FTR 1200**

**ab Modelljahr 2019**



## Achtung



### Wichtige Sicherheitshinweise:

- Arbeiten an Motorrädern stellen ein Sicherheitsrisiko dar. Manche Arbeiten dürfen nur von entsprechend qualifizierten Personen durchgeführt werden. Fehlerhafte Arbeiten können schwerwiegende Folgen haben und eventuell Leben und Gesundheit gefährden. Führen Sie Montagearbeiten nur durch, wenn Sie dafür qualifiziert sind und über ein offizielles Werkstatthandbuch sowie alle relevanten Servicemitteilungen verfügen. Anderenfalls raten wir dringend zur Montage, mindestens aber zur Kontrolle des Anbaus, in einer Fachwerkstatt.
- Bei der Montage, Demontage und dem Anzugsdrehmoment von originalen Teilen immer gemäß Werkstatthandbuch vorgehen.
- Alle Schrauben müssen mit Schraubensicherungsmittel befestigt werden.
- Es liegt in Ihrer Verantwortung, das Produkt regelmäßig zu überprüfen und festzustellen, ob Service oder Ersatz notwendig sind.
- Bedenken Sie bitte, dass manche Produkte sicherheitsrelevante Bauteile Ihres Fahrzeugs sind. Kontrollieren Sie nach einem Sturz oder Aufprall das Produkt und tauschen Sie es beim geringsten Anzeichen einer Beschädigung komplett aus.
- Manche Produkte sind eintragungspflichtig.
- Diese Produkte sind für ein Serienfahrzeug entwickelt. ABM® Fahrzeugtechnik GmbH übernimmt keinerlei Haftung oder Garantie für jedwede Schäden, die aus der Kombination mit anderem von ABM nicht geprüften Zubehör, in Folge eines unsachgemäßen Einbaus oder aus mangelnder Wartung entstehen.
- Bremsflüssigkeit kann lackierte Oberflächen und Verkleidungen beschädigen. Alle Flächen mit geeigneten Mitteln vor Beschädigungen schützen.

## 1 Vorbereitung

- **Auf Grund fertigungstechnischer Toleranzen, kann es zu leichten Abweichungen in der Passform kommen. Der Bugspoiler muss daher vor dem Lackieren angebaut und gegebenenfalls nachbearbeitet werden.**
- Die Sicherheitshinweise und die Montageanleitung vollständig und sorgfältig durchlesen.
- Bei den nachfolgenden Arbeiten kann ein unsicher aufgestelltes Motorrad umfallen. Deshalb darauf achten, dass das Motorrad auf festem, geradem Untergrund steht und gegen Umfallen und Wegrollen gesichert wird.
- Halten Sie Kinder und Haustiere vom Arbeitsbereich fern.
- Schützen Sie demontierte Bauteile vor Beschädigung.
- Beim Demontieren von Einzelteilen darauf achten, mit welchen Schrauben diese befestigt sind. Diese Bauteile und Schrauben aufbewahren und, wenn nichts anderes angegeben ist, beim Zusammenbau entsprechend wieder verwenden.

## 2 Inhalt und empfohlenes Zubehör

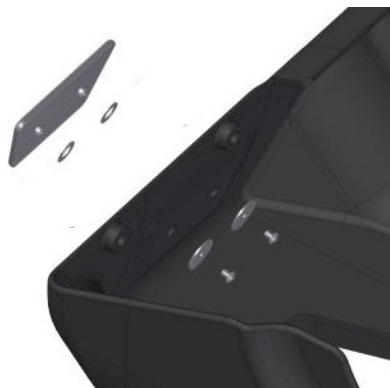
### Inhalt

Anzahl	Artikel	
1 Satz	Emblem, 2x Passscheiben, 2x Karosseriescheiben M4, 2x Schrauben M4	
1	Bugspoiler	
2	Halter	
4	Kunststoffscheiben	
4	Schrauben M6	

## 3 Montage: Spoiler



Das Fahrzeug sicher auf den Seiten oder einen Montageständer stellen.



Das Emblem mit den beiliegenden Passscheiben, Karosseriescheiben und Schrauben am Spoiler ausrichten und befestigen.  
Schraubensicherungsmittel (mittelfest) verwenden.

Anzugsdrehmoment: 3 Nm



Auf der linken Seite die vordere Schraube am Motorgehäuse entfernen (siehe Bild).



Einen Halter mit der originalen Schraube am Motor befestigen.

Den Halter dabei nach innen und gerade ausrichten.

Anzugsdrehmoment nach Angabe des Fahrzeugherstellers.



Auf der rechten Seite die hintere Schraube am Motorgehäuse entfernen (siehe Bild).



Den zweiten Halter mit der originalen Schraube am Motor befestigen.

Den Halter dabei nach innen und gerade ausgerichtet.

Anzugsdrehmoment nach Angabe des Fahrzeugherstellers.



Bugspoiler ausrichten und mit den beiliegenden Kunststoffscheiben und Schrauben befestigen.

Anzugsdrehmoment: 6 Nm

## 4 Endkontrolle

- Abschließend ist eine Probefahrt durchzuführen! Nach beendeter Probefahrt sind nochmals alle Schraubverbindungen auf festen Sitz und alle beweglichen Teile auf ausreichenden Freigang zu kontrollieren. Testen Sie erneut den Freilauf des Hinterrades sowie die Bremsanlage auf Überhitzung.

