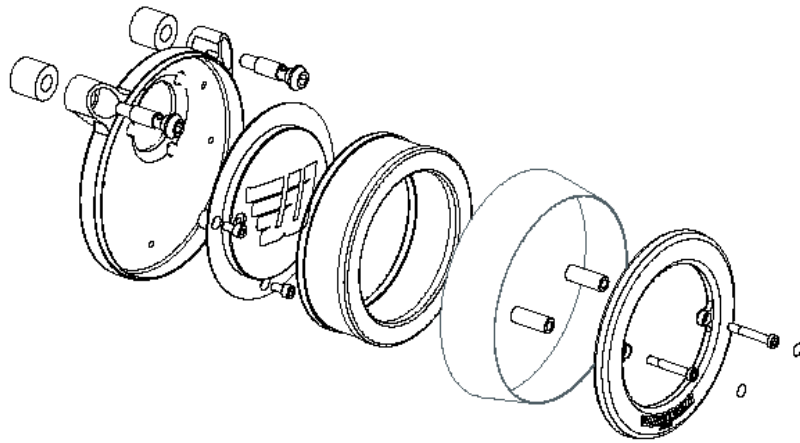




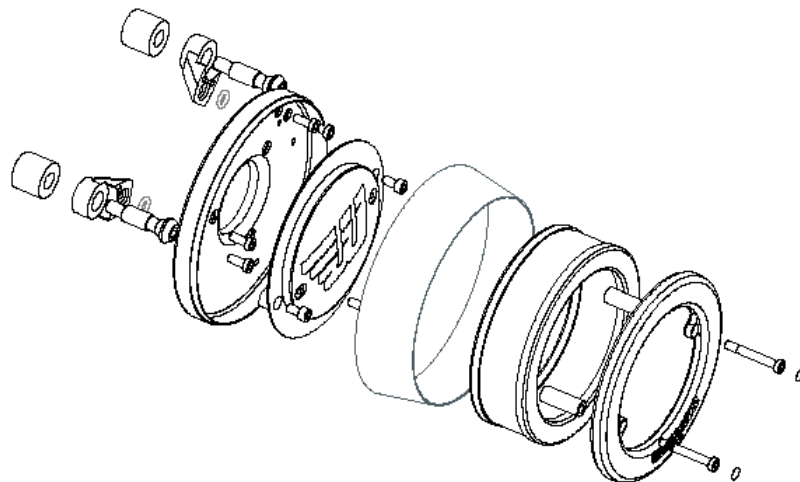
Montageanleitung

Luftfilter

DYNA, SOFTAIL (WK1) 451-18534-15
SPORTSTER (WK2) 451-18550-15



TOURING (WK3) 451-18551-15



Allgemeine Hinweise



Vor Beginn der Arbeiten empfiehlt es sich die im Teilegutachten und der Montageanleitung befindlichen Tipps und Hinweise sorgfältig durch zu lesen. Arbeiten an der Lenkung sowie an der Bremsanlage stellen ein Sicherheitsrisiko dar! Fehlerhaft durchgeführte Arbeiten können schwerwiegende Folgen haben! Führen Sie die Arbeiten nicht durch, wenn Sie nicht sicher im Umgang mit diesen Arbeitsbereichen sind!

Bremsanlagen und deren Komponenten sind sicherheitsrelevante Fahrzeugteile. Daher dürfen diese Arbeiten nur von entsprechend qualifiziertem Personal durchgeführt werden. Bremsflüssigkeit kann lackierte Oberflächen und Verkleidungen beschädigen. Alle Flächen mit geeigneten Mitteln vor Beschädigungen schützen.



Nach Abschluss aller Arbeiten ist eine Probefahrt durchzuführen! Nach beendeter Probefahrt sind alle Schraubverbindungen auf festen Sitz, Dichtigkeit und alle beweglichen Teile auf ausreichenden Freigang zu prüfen. Ebenso ist die Funktion der elektrischen Anlage sowie der Diebstahlsicherungen zu prüfen.

Bei den nachfolgenden Arbeiten kann ein nicht sicher aufgestelltes Motorrad umfallen. Deshalb darauf achten, dass das Motorrad sicher steht. Personenschaden: Halten Sie Kinder und Haustiere vom Arbeitsbereich fern. Bauteile für den Wiedereinbau können beschädigt werden. Beim Demontieren von Einzelteilen darauf achten, mit welchen Schrauben diese befestigt sind. Diese Schrauben aufbewahren und, wenn nichts anderes angegeben ist, beim Zusammenbau entsprechend wieder verwenden.

Während und nach Abschluss aller Arbeiten sind alle Teile und Schrauben auf festen Sitz, Funktion sowie auf Dichtigkeit und ausreichende Freigängigkeit im belasteten und unbelasteten Zustand zu überprüfen.

Bei sicherheitsrelevanten Fahrzeugteilen dürfen Arbeiten nur von entsprechend qualifiziertem Personal durchgeführt werden.

Es wird keinerlei Haftung für Schäden, die durch unsachgemäßen Einbau entstehen, übernommen.

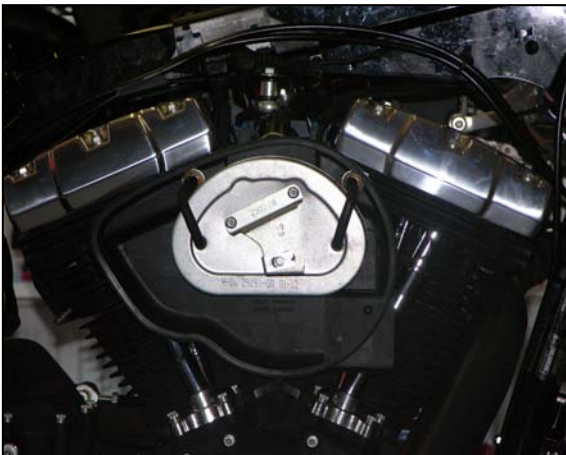
Alle Schrauben müssen mit Schraubensicherungsmittel befestigt werden.

Wir empfehlen dies aber erst nach der kompletten Montage.

Anleitung



Deckel des Luftfilters entfernen.



Luftfilter demontieren.



Schrauben des Haupthalters lösen und
komplett entfernen.
Dichtung dabei nicht beschädigen.



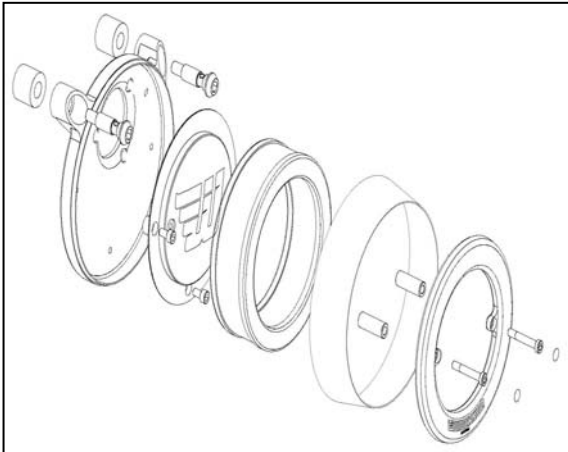
Nur bei Dyna und Softail:

Stecker des Stellmotors ausstecken.



Nur bei Dyna und Softail:

Mitgelieferten Überbrückungsstecker einstecken und mit einem Kabelbinder sichern.



Vormontierten Luftfilter komplett zerlegen.



Dichtung oder O-Ring wieder einsetzen.



Grundplatte mit den zwei mitgelieferten Distanzen, Hohlschrauben und den drei Inbusschrauben an dem Drosselklappengehäuse befestigen.

Drehmomente immer laut Herstellerangaben beachten.



Nur bei Modell Touring:

Bevor die Grundplatte am Fahrzeug befestigt wird, müssen die zwei Haltetaschen mit der Zentrierschablone am Fahrzeug befestigt werden.



Nur bei Modell Touring:

Schablone mit den vier Pilzkopfschrauben (wie auf dem Bild zu sehen) an die Laschen anschrauben.

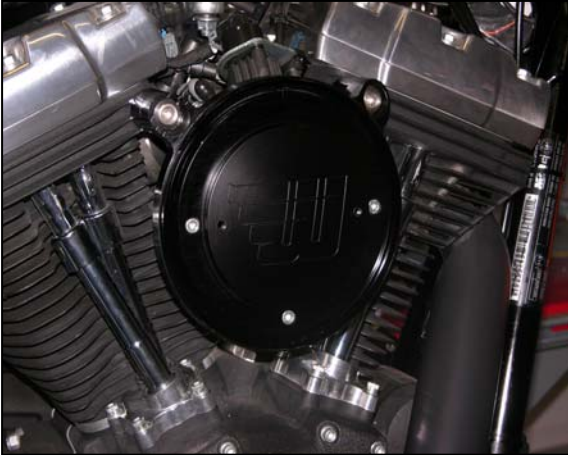
Schablone mit den Holschrauben und den Distanzen an dem Fahrzeug befestigen.



Nur bei Modell Touring:

Schablone und Pilzkopfschrauben wieder entfernen (werden nicht mehr benötigt).

Grundplatte mit den vier Zylinderschrauben und O-Ringen an die zwei Haltetaschen und den drei Inbusschrauben an das Gehäuse befestigen.



Luftfilterführung mit den drei Zylinderschrauben an die Grundplatte befestigen.



Luftfilter mit Leistungsring auf die Führung (Grundplatte) aufstecken.

Bei entfernen des Leistungsringes erlischt das Gutachten und die Betriebserlaubnis ihres Fahrzeuges.



Gehäuse-Ring auf die Grundplatte stecken.



Deckel in den Luftfilter und um den Gehäuse-Ring führen und mit den Distanzen und Zylinderschrauben befestigen.



Dieses Teil ist eintragungspflichtig.

Irrtümer, Änderungen, sowie technische Weiterentwicklung vorbehalten.

Alle Schrauben mit Schraubensicherungsmittel benetzen.

Dieses Bauteil ist eintragungspflichtig